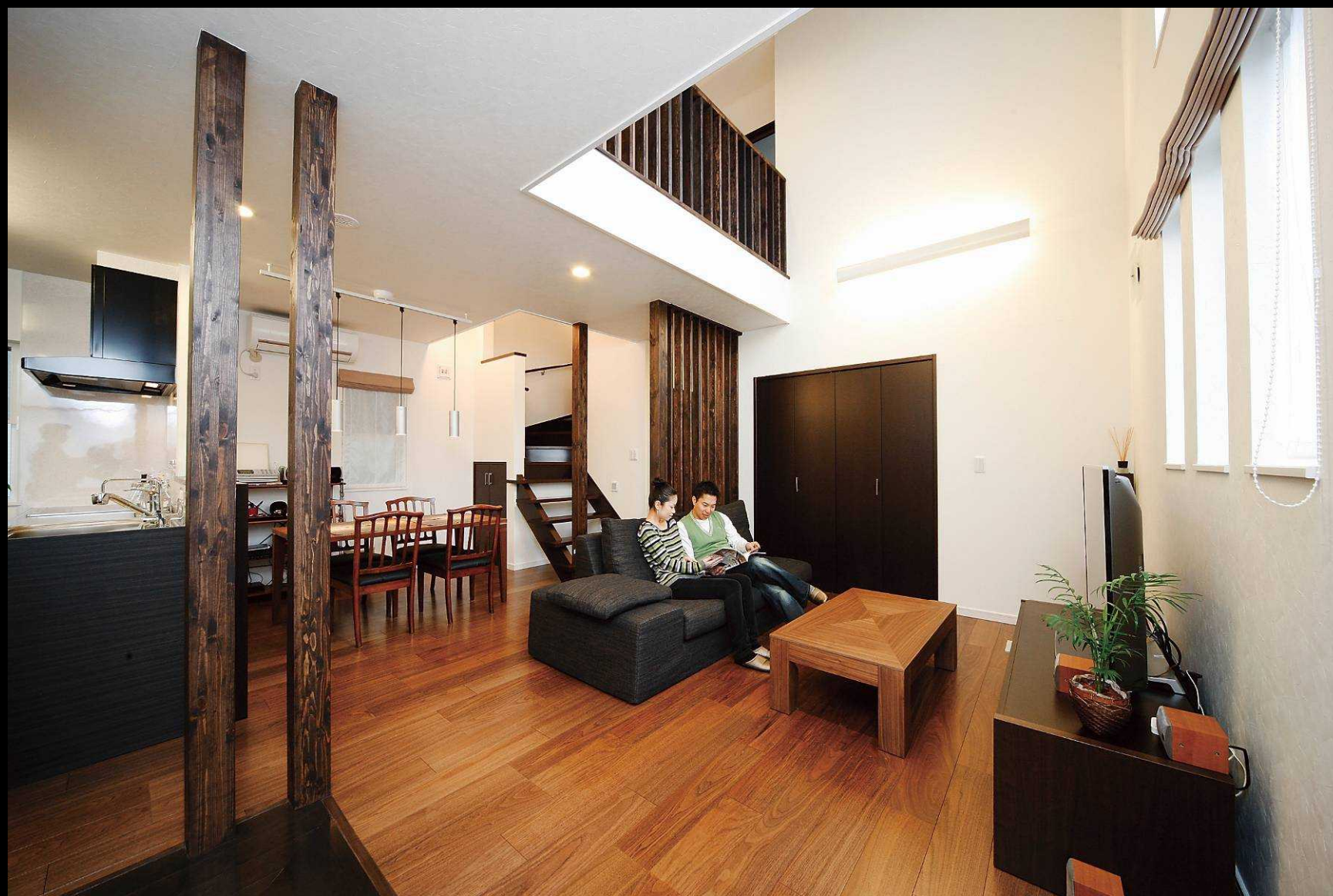


Owner's voice vol.1



Fsama residence

お客様のセンスが光る、明かりと笑顔があふれる住まいにお住まいのF様ご夫婦。
F様のセンスがあふれる、落ち着いたある住居になり、その後の住まい心地を聞いてきました。
更には、お子様もお生まれになったということもあり、又一味ちがった生活が始まりました。
インタビューをした一部をご紹介します。

家具票を始めたきっかけは、マンションの賃貸暮らしが長く、家賃が高くて、家賃を払い続けるのであれば買ったほうが良いと思い出したのがきっかけです。でも最初はマンションを見ていました。ですが管理費や修繕費、駐車代といった将来的なランニングコストの事を考えたところ戸建てと同じくらいの月額だったので、だったら戸建ての方が良いということで最初はネットで検索して探すに探しました。



港南台で家が欲しかったという事と、地場の工務店が良いなと思っていたので、ネットで検索をしていました。丁度、建築業界で大きな事件があったあとでしたので、信頼できる工務店を探したいと思っていて、そこで目に付いたのが近代ホームでした。一度行った時に「頭のよい子が育つ家の作り方」の本を頂き、読んでいて会社の思いや考え方が凄く気に入って、もっと詳しく話を聞きたいという気持ちになったので、会長さんとお話させていただきました。

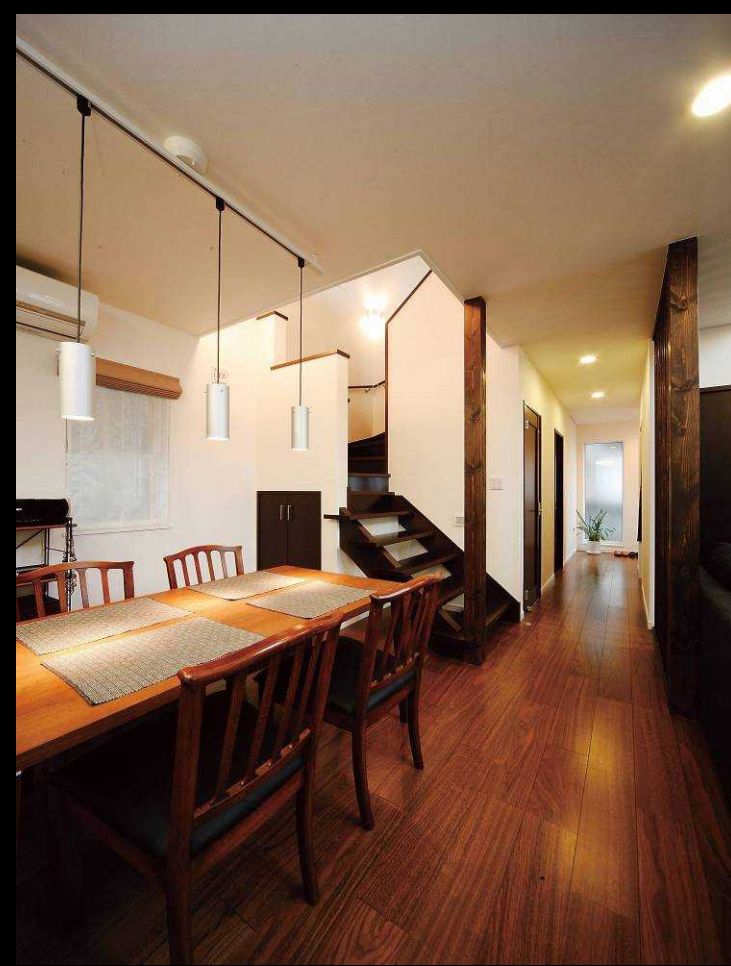
Out ward & Front door

Hall



ただお値段的に少し届かないところがあったのですが、会長さんの方から、近代ホームのコンセプトをそのままに、リーズナブルな商品があるよということでL a L aを紹介していただきました。ネットで口コミを見て、悪い事が一つも書いていなかったということがあったことが印象的でした。

L a L aに決めた理由が、L a L aさんの家造りに対する思い入れの強さを感じたことです。しっかりとした基礎に安全性を感じ、性能面でも信頼が置けると思いました。自社の社員大工さんが施工をしているという事にも共感しました。プランも初期段階から満足いくものでした。



この先は見てのお楽しみ!!残しておかないともったいないですよね!

実際に見たい方、欲しい方は、お問い合わせ下さい。

一生に一度あるかないかの夢のマイホーム作り。

失敗しないために、是非一度拝見してください。

