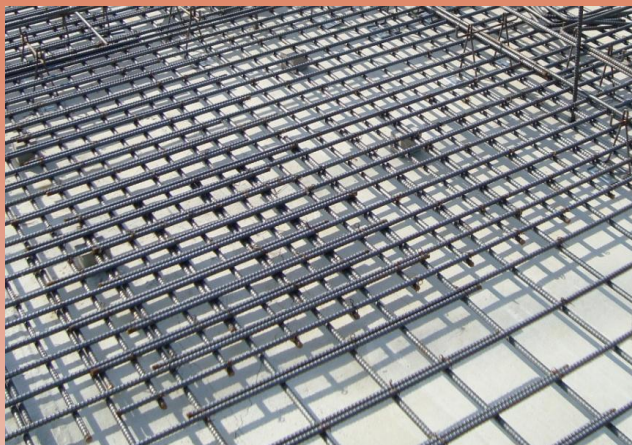


家族の絆を守るために…

家は家族の命を守る器です

LaLaの200年住宅は繰り返しの地震にも耐える強度の耐震構造です！

隙間のない配筋



配筋のビットはなんと15cm！間取りを広くとるところでは、さらに細かくダブル配筋！

強力な基礎



基礎のコーナーは斜めに補強することで、角に起こりやすい弱さを補強しています。基礎の強度は通常18ニュートンのところ30ニュートン！ビルが建つほどの強度です。

2×4工法の25倍



筋交いと構造用合板で壁面を構成しているため、耐力壁の強さは4.5倍となり、2×4工法の25倍をはるかにしのぐ強さとなっています。

金物による強度アップ



柱と梁を連結するホールダウン金物。柱と筋交いを連結させるために筋交い金物により強度アップを図ります。

図太い土台



土台は国産ヒノキ材。4.5寸の太さ！通常の住宅は3.5寸。その差は歴然です

お客様から…

見学会にいらっしゃるお客様が、この基礎や土台をご覧になると、他と比べものにならないすごさに圧倒されます。

「他の家の柱はマッチ棒に見える」「これだけの配筋は見たことがない！」そんなうれしいお言葉をいただきます。